

# Digital sårbarheit på regionalt og lokalt nivå

Årleg samling for Fylkesberedskapsrådet  
Førde 10. – 11. april 2019

Alfa Sefland Winge  
Seniorrådgjevar Beredskap



Fylkesmannen i Vestland



05.04.2019



# Grunnleggjande samfunnsfunksjonar

«Alt henger sammen med alt»

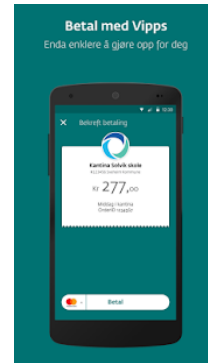
Kunnskap om sårbarheiter ligg i ulike siloar:  
t.d. Infrastruktur og objekt knytt til:

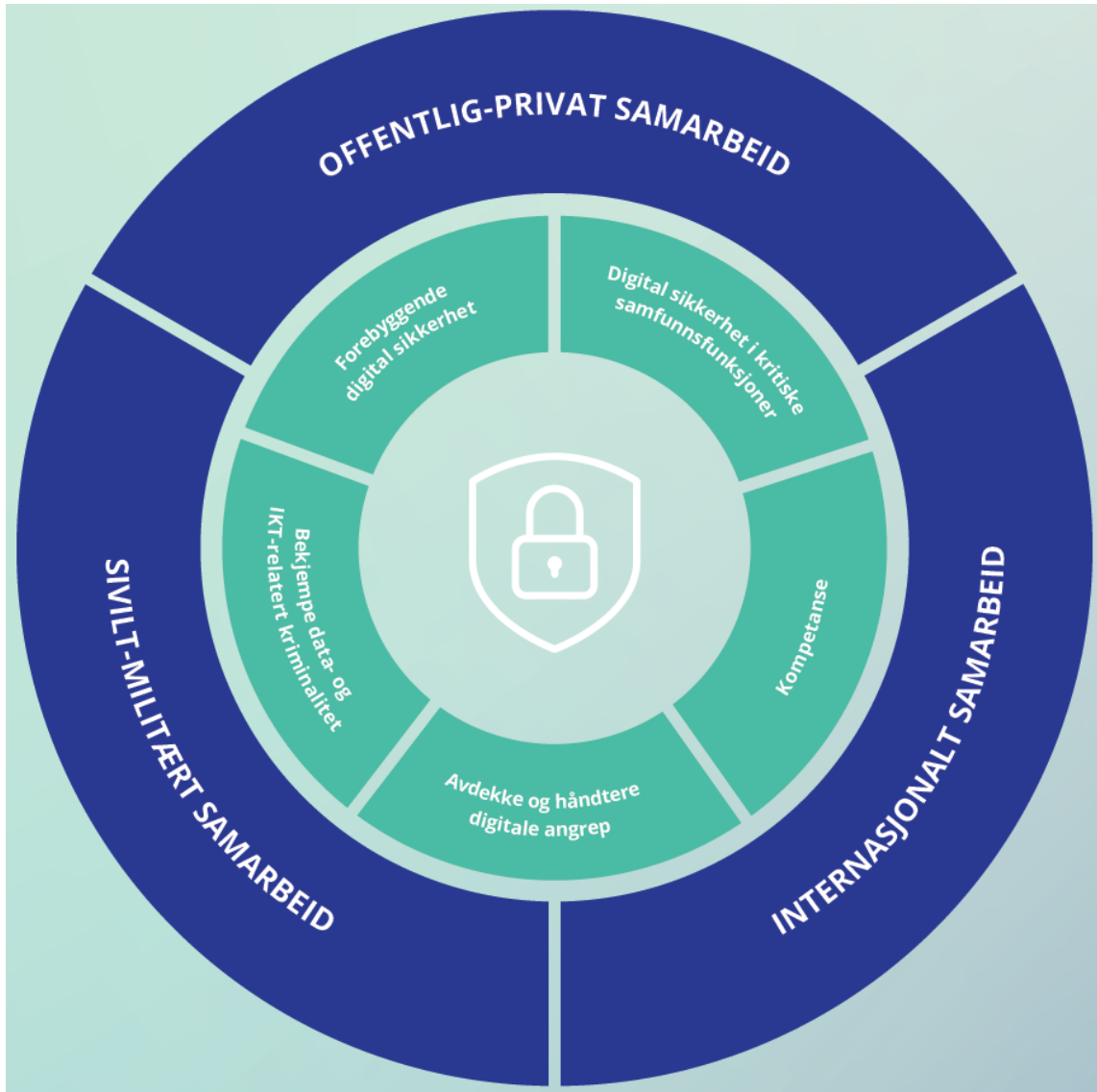
- Samferdsel
- Helse
- Nasjonal styring og krisehandtering
- Strøm
- Finans
- Kommunal infrastruktur og tjenester
- Storulykkebedrifter m.m.

Alle har stor innverknad på t.d.

- Innbyggjaranes liv og helse, tilgong til pengar m.m.
- Kommunal tenesteproduksjon m.m.

 bankID™





# Nasjonal strategi for digital sikkerhet, lansert 30. januar 2019

Punkt 3 på 10-punkts sjekkliste:

«Lag en oversikt over virksomhetens sentrale mål, hvilke verdier og verdikjeder som inngår, hvor viktige data lagres og hvem som har tilgang til disse dataene.»

(FMVLs utheving)



# Straum

- Nett/tilbydere
- Redundans og retting

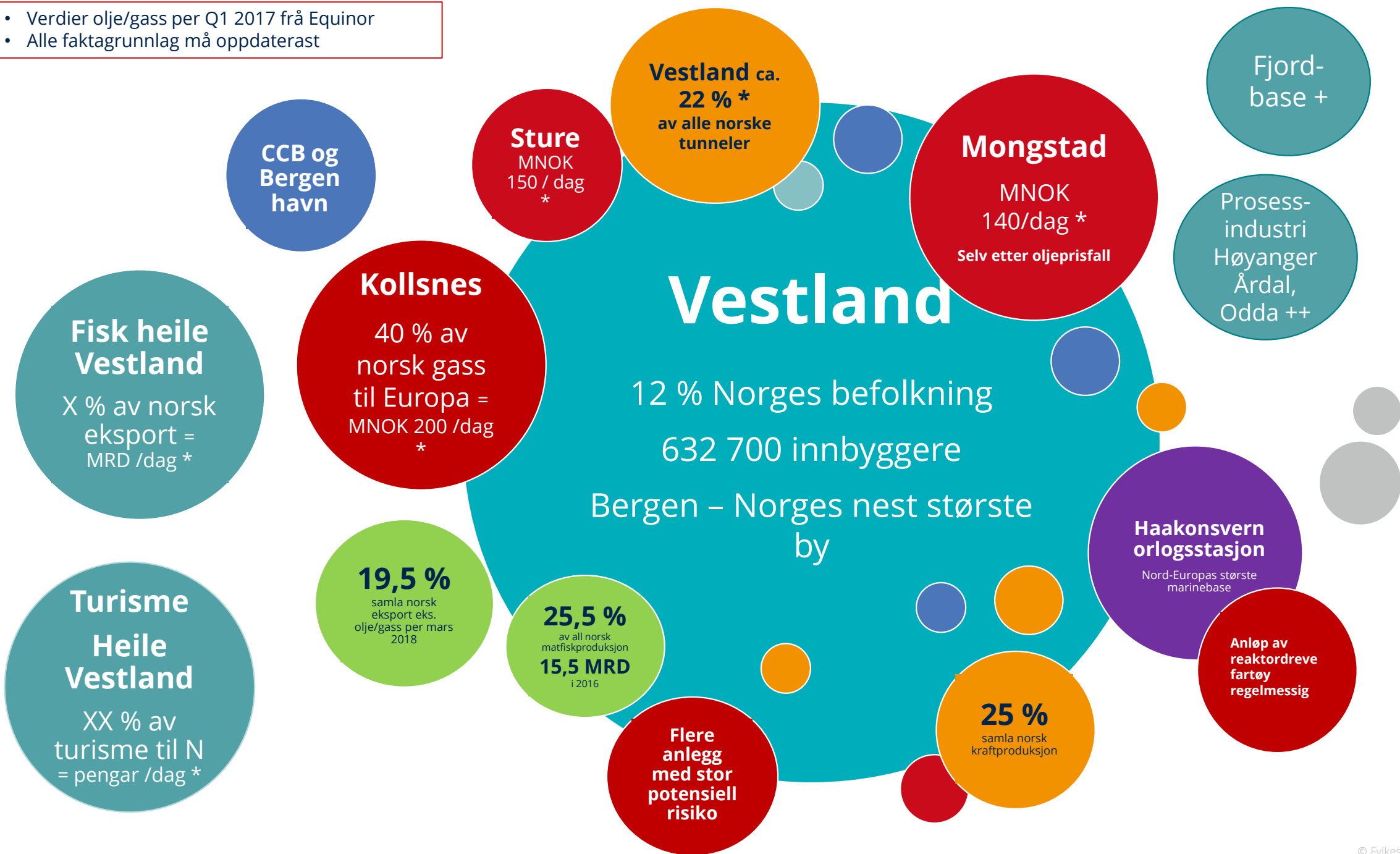
# Data

- Nett/tilbydere
- Redundans og retting

# Tenester

- System og applikasjoner (BankID ++)
- Avhengigheter i verdikjedene (forutsetninger, sårbarheter)
- Verdier som blir berørt
- Barrierer som er installert
- Evne til å håndtere uønskede hendelser
- Kompetanse

- Verdier olje/gass per Q1 2017 frå Equinor
- Alle faktagrunnlag må oppdaterast



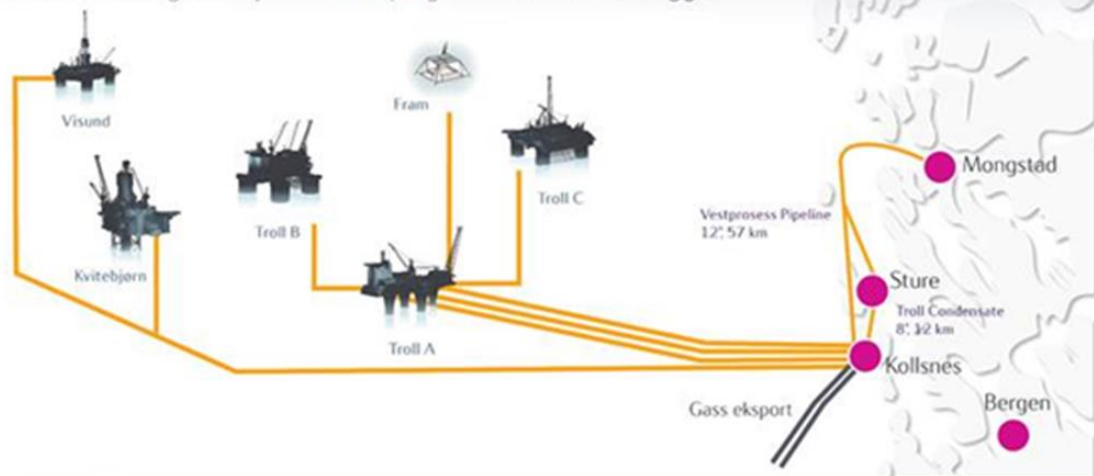


# Illustrasjoner fra Equinor og Norsk Industri

- Kjemiske råvarer
- Primæraluminium
- Øvrig metallurgisk
- Treforedling
- Sement

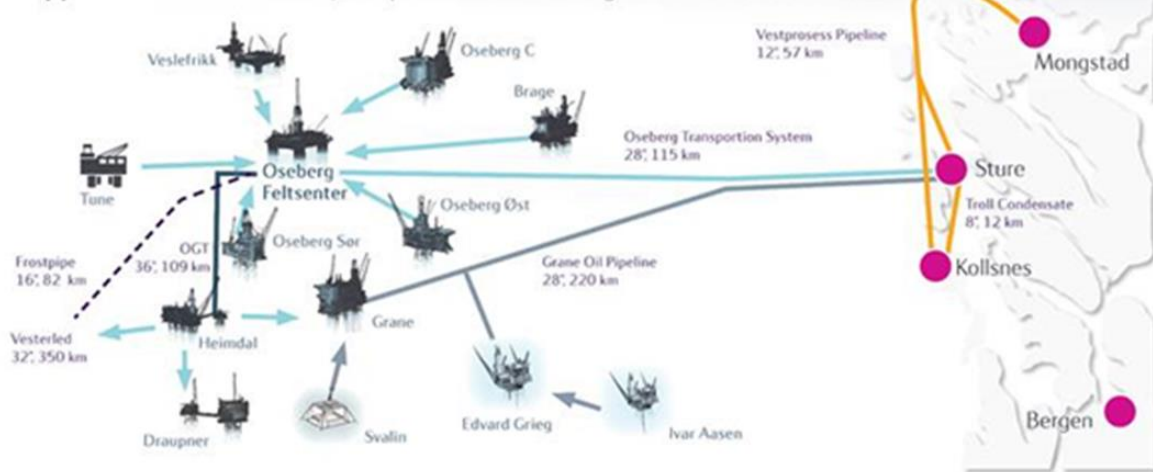
## Kollsnes

40% av all norsk gasseksport til Europa går via Kollsnes-anlegget



## Sture

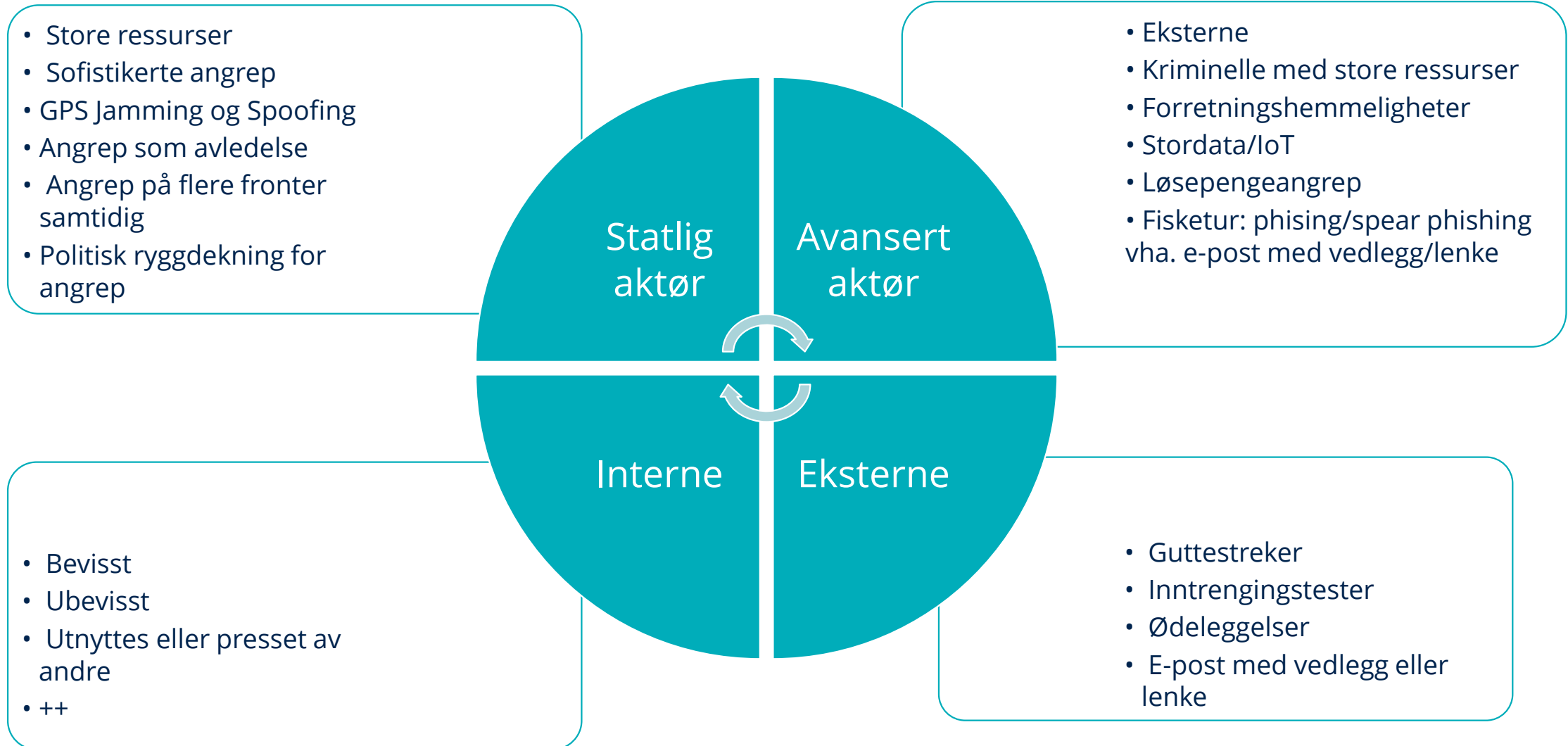
Opptil 20% av all norsk oljeeksport til verden har gått via Stureterminalen



Figur 3.1 - Industribedriftenes geografiske plassering i Norge



# Trusselaktører og ulike angrep i det digitale rom





# Nyttig – Sektorovergripande – Konsekvensbasert – Digital

Mål: etablere eit heilskapleg bilete av moglege konsekvensar på regionalt og lokalt nivå utløyst av uønska hendingar eller angrep i det digitale rom.

## Kartleggje

- Gjensidige avhengigheiter og kaskadeeffekter
- Konsekvens av bortfall på ulike punkt i verdikjedene
  - For innbyggjarane, kommunane og sentrale etater
- Redundans for å oppretthalde kritiske tenester ved bortfall

Når FBR har gitt innspel til ønska ambisjonsnivå og forventningar om involvering i prosessen, kan FMVL sende ut oppdatert mandat og halde ein oppstartsverkstad.

### 1. halvår 2019

- Beskrive mål, ambisjonsnivå og prosess
- Samle innspel frå FBR-deltakarar og andre bidragsytarar
- Forankre endeleg mandat, plan og metode i eige seminar



### 2. halvår 2019

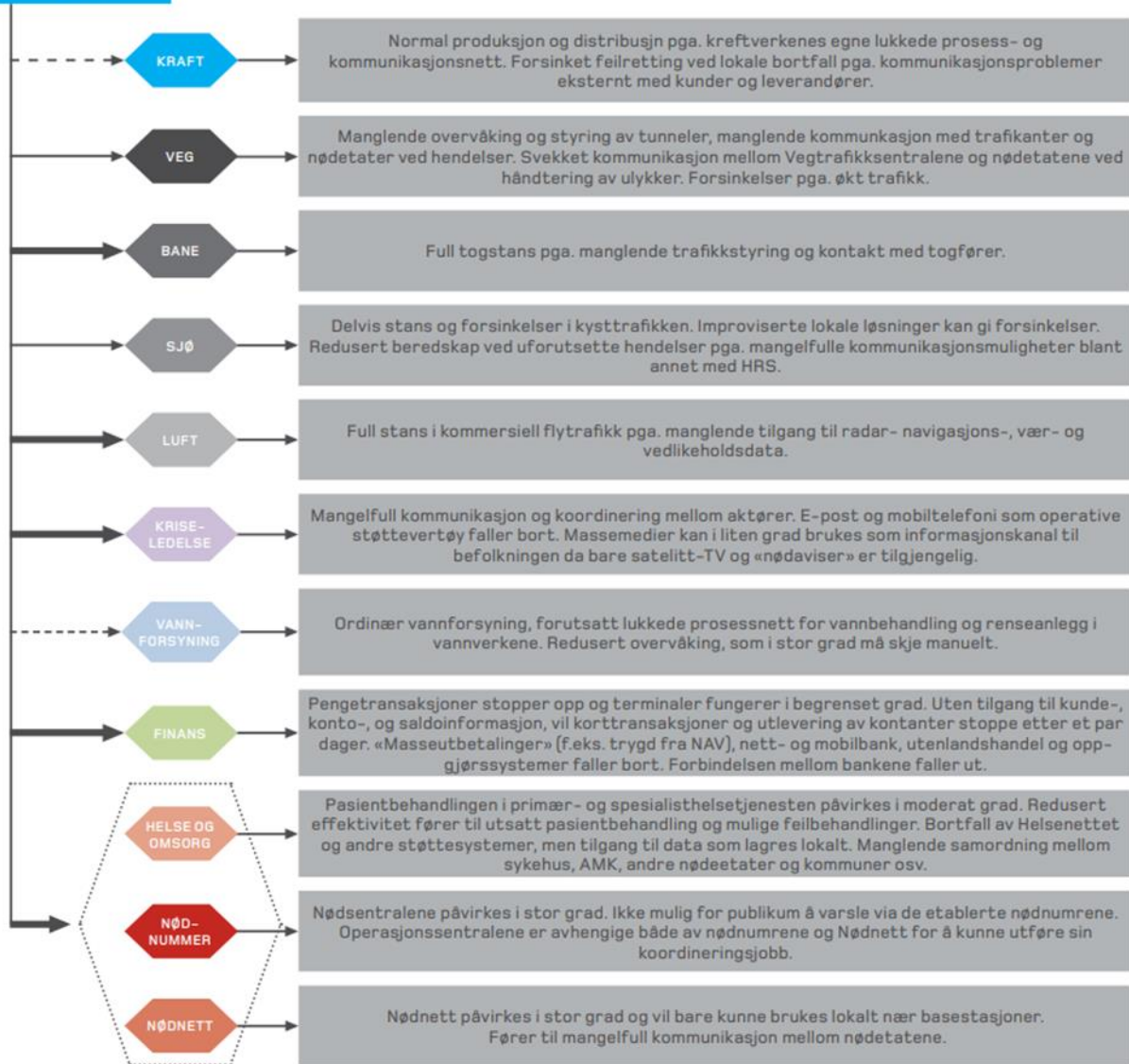
- Jobbe med ulike leveranser
- Samanstille funn



### 1. halvår 2020

- Presentere sluttprodukt





## Innhald i analysa - UTKAST

1. Innleiing og bakgrunn
2. Etablere «baseline» + Identifisere verdier og verdikjeder
3. Forstå cybertruslar i ulike sektorar
4. Kartleggje (moglege) konsekvensar av utfall/angrep og digital sårbarheit på regionalt og lokalt nivå
5. Oppfølgingspunkt og utkast til regional «risk management»

**FIGUR 17.** Figuren viser hvordan ekom-bortfallet påvirker andre kritiske samfunnsfunksjoner og fører til alvorlige følgehendelser. Tykk linje indikerer stor påvirkning, tynn linje moderat påvirkning og stiptet linje liten påvirkning.



# Når eit angrep er i gong: ...har ein ikkje god tid....

Figure 2.  
Breakout Times by Adversary for 2018

## BREAKOUT TIME BY ADVERSARY FOR 2018



- Bear: Russland
- Chollima: Nord Korea
- Panda: Kina
- Kitten: Iran
- Spider: E-krim (en kommersiell/kriminell aktør - ikke statlig)



# Medverknad og prosess – kva ønskjer FBR?

## Skriv gjerne «Etat/kontaktperson» på lappen

### 1. halvår 2019 - Oppstart

- Korleis kan du bidra inn i denne fasen?
- Kva forventningar har du til FMVL i denne fasen?



### 2. halvår 2019 - Leveranser

- Korleis kan du bidra inn i denne fasen?
- Kva forventningar har du til FMVL i denne fasen?



### 1. halvår 2020 - Presentasjon

- Korleis kan du bidra inn i denne fasen?
- Kva forventningar har du til FMVL i denne fasen?



## Ambisjonsnivå – kva gjev mest nytte?



Tekstbasert

Datadreve

Tekstbasert er godt nok

Ønsker både tekst og datasett



# Konsekvensar av bortfall EKOM eller digitalt angrep – Kritiske tenester / verdiar som kan verte råka

## Liv og helse

- Skriv inn dine forslag

## Natur og miljø

- Skriv inn dine forslag

## Økonomi

- Skriv inn dine forslag

## Samfunnsstabilitet

- Skriv inn dine forslag

## Demokratiske verdier og styringsevne

- Skriv inn dine forslag



Generelt til utvikling av ny Fylkes-ROS Vestland:  
Kva tema / risikoområder / hendingstypar bør FMVL ta med ?