

Webinar med FM Vestland

Frode Forland, fagdirektør FHI

Dato 5. november 2020

Orientering v/Frode Forland (FHI)

- Kva kan FHI støtte kommunane med og korleis?
- Kva dialog må kommunen ha med FHI (m.a. korleis kommunane kan be om støtte)?
- Største fallgruver for kommunane i handteringa i lys av erfaringane frå Hyllestad og andre utbrot
- Andre ting?

Situasjonsrapport

- Situasjonen er no ustabil i landet
- Kraftig smitteauke siste vekene
- Mange lokal utbrot, mykje i og rundt Bergen og Oslo
- Auka tal på innlagte i sjukehus
- Endå kraftigare auke i mange andre land i Europa
- Smitte frå hushald, arbeid, private arrangement
- Mykje smitte har kome inn frå andre land
- Globalt 46 mill positive 1,2 mill døde

Utfordringer for kommunene

- Dersom lokale utbrudd blir store som følge av forsinket oppdaging eller massesmittehendelser, får det flere følger:
- Smittesporingen blir veldig ressurskrevende. Dermed kan man komme inn i en negativ spiral der smittesporingen blir ufullstendig slik at enda flere mulig smittede går rundt og kanskje gir opphav til massesmittehendelser.
- Sykdomsbyrden øker.
- Kommunen må innføre mer omfattende kontaktreduserende tiltak.
- Byrden av tiltakene blir større.
- Det er økt fare for at utbruddet skal komme helt ut av kontroll

Tiltak som er aktuelle for kommuner eller kommunegrupper med økende og ustabil smitte

- Styrke testing og smittesporing og fjerne praktiske og økonomiske
- Universiteter, høyskoler og fagskoler: digital undervisning som hovedregel
- Treningsentre: restriksjoner på trening i sal og antallsbegrensning
- Svømmehaller: antallsrestriksjoner eller stenging
- Serveringssteder: ytterligere restriksjoner på åpningstid eller gjesteantall.
- Arrangementer: begrensning i antall deltakere og eventuelt forbud mot enkelte typer arrangementer
- Breddeidrett: fase 1 reverseres
- Kollektivtrafikken: streng overholdelse av begrensninger.
- Skoler: gult tiltaksnivå videreføres for alle trinn.

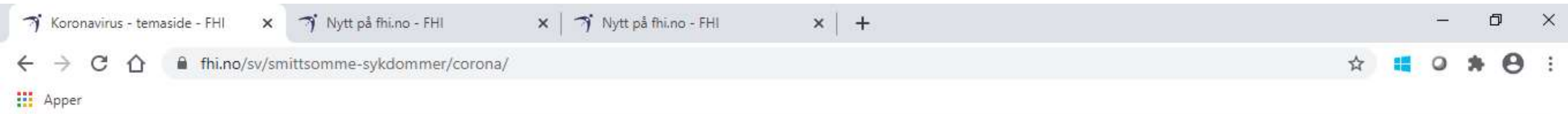
Tiltak som er aktuelle for kommuner eller kommune grupper med akselererende smitte, aktuelt for Oslo regionen og Bergensregionen

- Full mobilisering av kommunenes kapasitet for testing og smittesporing, eventuelt med bistand fra andre kommuner og andre deler av landet.
- Full mobilisering av kommunenes kommunikasjonskapasitet, om nødvendig med bistand fra statlige etaters kommunikasjonsteam.
- Det må vurderes å forsterke budskapet om avstand ved å gjeninnføre 2-metersregelen i visse situasjoner der risiko for smitte er antatt høyere
- Stenging av treningscentre, idrettshaller, svømmehaller, museer, biblioteker, arrangementssteder uten fastmonterte seter og andre offentlige steder der mange møtes innendørs.
- Vurdere å sterkt redusere mulighet for private sosiale arrangementer/sammenkomster.
- Vurdere skjenkestopp på serveringssteder.
- Sterkere gjennomføring av obligatorisk hjemmekontor for de som kan.
- Sterkere anbefaling om å unngå kollektivtrafikk.
- Digital undervisning på universiteter, fagskoler og høgskoler.
- Rødt nivå på videregående skoler kan vurderes

Støtte til kommunane

1. Kommunlegehandbok
2. Smittevernvakt og korona hot-line
3. Smittesporing - smittesporingsteam
4. Webinar for kommunlegane
5. Oppsummering av kunnskap og forskning
6. Gjennom kontakt med FM og andre statlege organ

Bli kjent med våre heimesider



AKTUELT



ARTIKKEL Oppdatert 04.11.2020

Statistikk om koronavirus og covid-19

På denne siden finner du tall for kommuner, fylker



KORONAVIRUS - FAKTA, RÅD OG TILTAK

Oppdatert 25.09.2020

Hva skal du gjøre hvis du mistenker at du er smittet med koronavirus (covid-19)?

Litt, mye eller helt avstand?

Ved å holde avstand bremser vi korona (covid-19)

Råd til alle i befolkningen

- Hold god hånd- og hostehygiene.
- Du og dine nærmeste kan omgås normalt.
- Hold økt avstand til andre enn dine nærmeste, minst 1 meter.
- Derom du får symptomer på luftveisinfeksjon må du holde deg hjemme.
- Har du symptomer på covid-19 bør du testes.

KARANTENE

- Til deg som er nærkontakt eller har vært på reise og skal i
- Ikke gå på skole eller jobb.
 - Ikke ta offentlig transport.
 - Unngå besøk.
 - Du kan gå tur, men med godt over 1 meters avstand til andre.
 - Du kan gjøre helt nødvendige gjøremål i matbutikk eller apotek.
 - Barn kan omgås de andre i husstanden som normalt, men hold god avstand mellom voksne.
 - De du bor med er like i karantene.
 - Hvis du får symptomer på luftveisinfeksjon, skal du isolere deg og testes.
 - Ved positiv test skal du over i hjemmeholering.

HJEMMESOLERING

- Til deg som har påvist eller sannsynlig covid-19 og er satt i
- Hold deg hjemme.
 - Hold helt avstand til andre du bor sammen med.
 - Hvis mulig, bruk eget rom og bad.
 - Vask overflaten hyppig.
 - Et hyppig å å handle.
 - Avtal med legen din hvordan du skal følge med på helsestanden din.
 - De du bor sammen med skal være i karantene.

KORONAVIRUS - FAKTA, RÅD OG TILTAK

Oppdatert 03.11.2020

Avstand, karantene og isolering

Her finner du informasjon om oppfølging av

Smittevernvakta

- I kontortiden kan Folkehelseinstituttet kontaktes på tlf 21 07 70 00.
- Utenom kontortid alle dager: tlf 21 07 63 48.

Kommunelegehandbok

Ti trinn - oppdage, vurdere og håndtere et utbrudd

1. Overvåking
2. Varsling, informasjonsdeling og samarbeid
- 3a. Etterforskning av utbrudd
- 3b. Hjelp fra nasjonalt smittesporingsteam
4. Risikovurdering
5. Tiltaksvurdering
6. Iverksetting av tiltak
7. Krisekommunikasjon
8. Oppfølging
9. Tilsyn
10. Evaluering

Prosjekt smittesporing

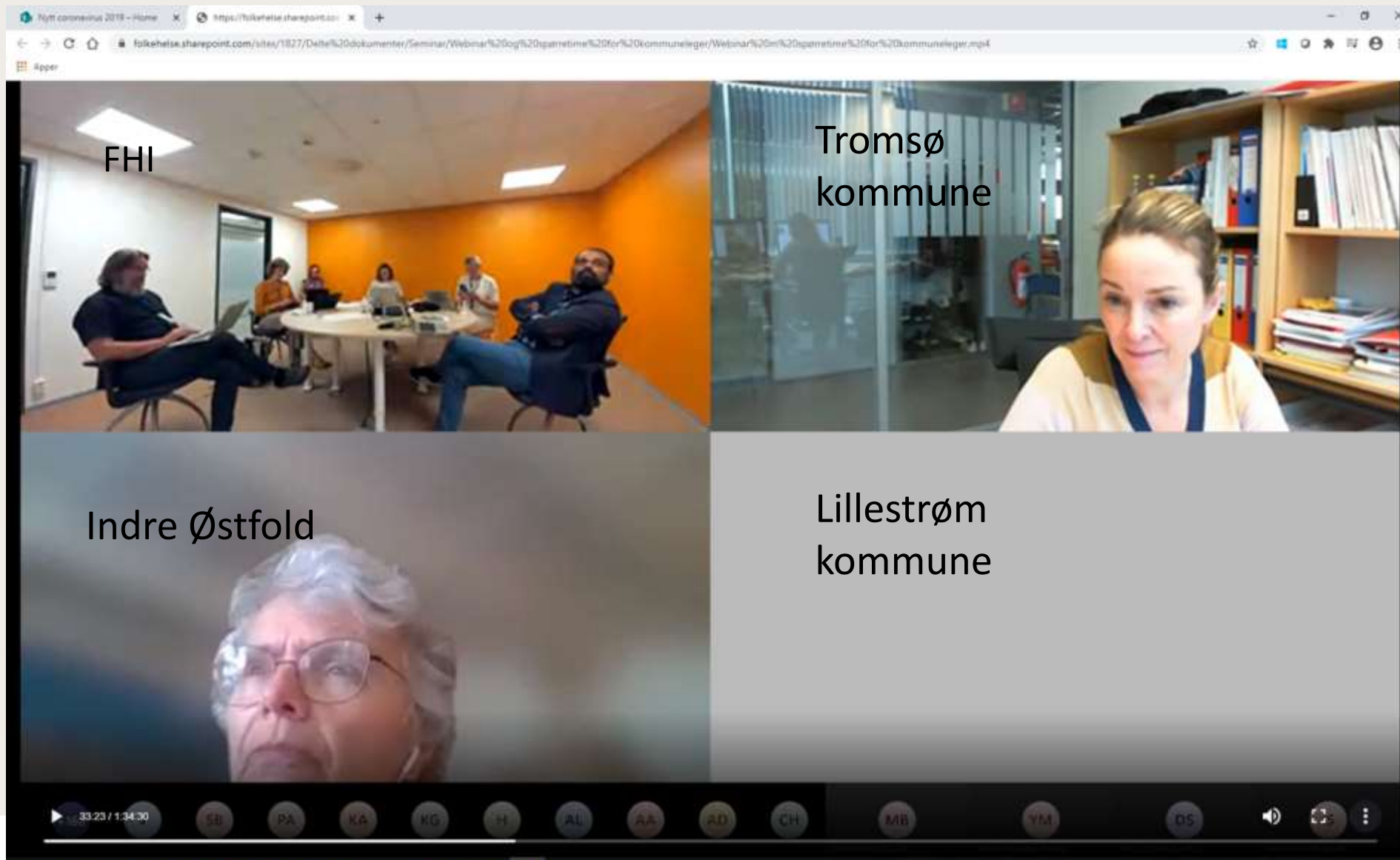
Mandat

- Nasjonalt smittesporingsteam skal **støtte kommunane** og helseforetaka i deira arbeid med handtering av utbrot og sporing av lokale smitteutbrot av covid-19.
- I tillegg skal samordning av respons og smittesporing knytt til utbrot som **involverer fleire kommunar** handterast av nasjonalt smittesporingsteam.
- Smittesporing knytt til **offentleg transport** (som ikkje gjeld ein kommune) vil og bli gjennomført av nasjonalt smittesporingsteam.

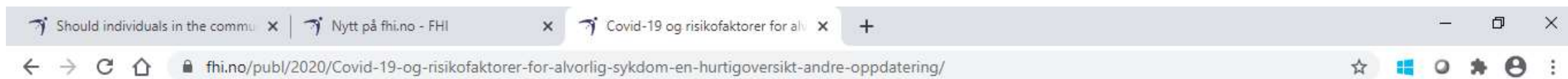
Oppgåver

- Vurdering av risiko
- Støtte til systematisk innsamling, bearbeiding og analyse av data
- Utarbeide oversikter over tal på smitta, kontaktar, epikurver mm
- Rådgjeving om smitteverntiltak tilpassa situasjonen
- Bistand i informasjonsarbeid og varslng
- Bistand/råd om mediehandtering og evt. bruk av presseemøter
- Ved behov kan team reise ut og hjelpe kommunen/ helseforetaket lokalt

Webinar med kommunane



Kunnskapsoppsummering



Apper



Søk i nettsidene til FHI



Meny

[Forside](#) > [Publikasjoner](#) > [2020](#) > Covid-19 og risikofaktorer for alvorlig sykdom - en hurtigoversikt, andre oppdatering

NOTAT

Covid-19 og risikofaktorer for alvorlig sykdom - en hurtigoversikt, andre oppdatering

Publisert 20.05.2020

Denne hurtigoppsummeringen er en oppdatering av en tidligere versjon, publisert 14 april, 2020. I denne oppdaterte versjonen ekskluderte vi studier som kun rapporterte univariate analyser, og studier med færre enn 400 deltakere på grunn av begrenset statistisk styrke.



notat

COVID-19-EPIDEMIEN:
Letalitet (case fatality rate) for alvorlig Covid-19
– en hurtigoversikt

notat

COVID-19-EPIDEMIEN:
Covid-19: Sammenheng mellom alder, komorbiditet og sykdomsalvorlighet
– en hurtigoversikt

memo

COVID-19-EPIDEMIC:
Aerosol generating procedures in health care, and COVID-19

notat

COVID-19-EPIDEMIEN:
SARS-CoV-2, MERS-CoV og SARS-CoV og risiko for luftbåren smitte
– en hurtigoversikt

memo

COVID-19-EPIDEMIC:
Contact based transmission of SARS-CoV-2
– a rapid review

COVID-19-EPIDEMIC:
Immunity after SARS-CoV-2 infection
– a rapid review

notat

COVID-19-EPIDEMIEN:
Barns rolle i spredning av SARS-CoV-2 (Covid 19)
– en hurtigoversikt

memo

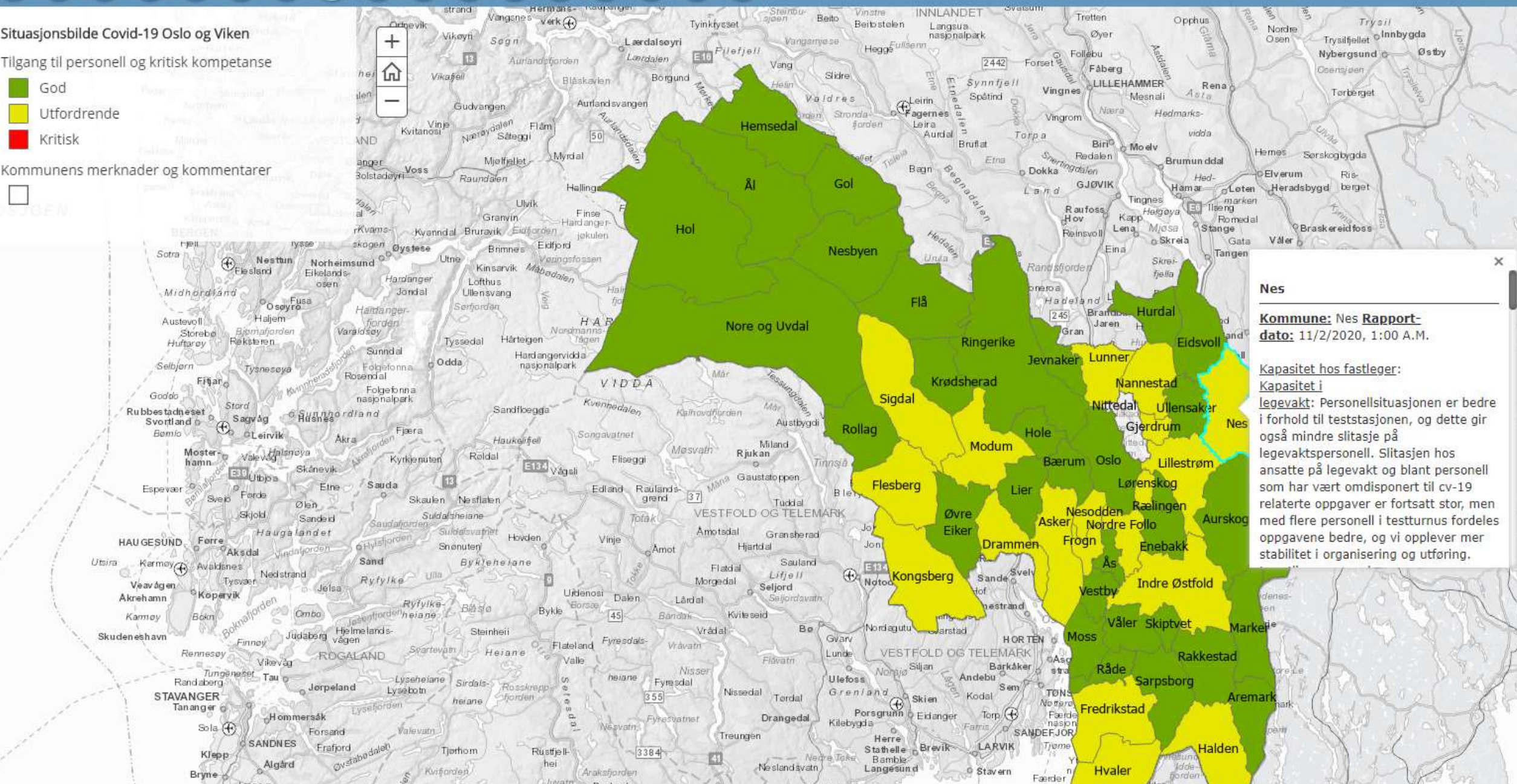
COVID-19-EPIDEMIC:
COVID-19: The relationship between age, comorbidity and disease severity
– a rapid review, 1st update

Situasjonsbilde Covid-19 Oslo og Viken

Tilgang til personell og kritisk kompetanse

- God
- Utfordrende
- Kritisk

Kommunens merknader og kommentarer

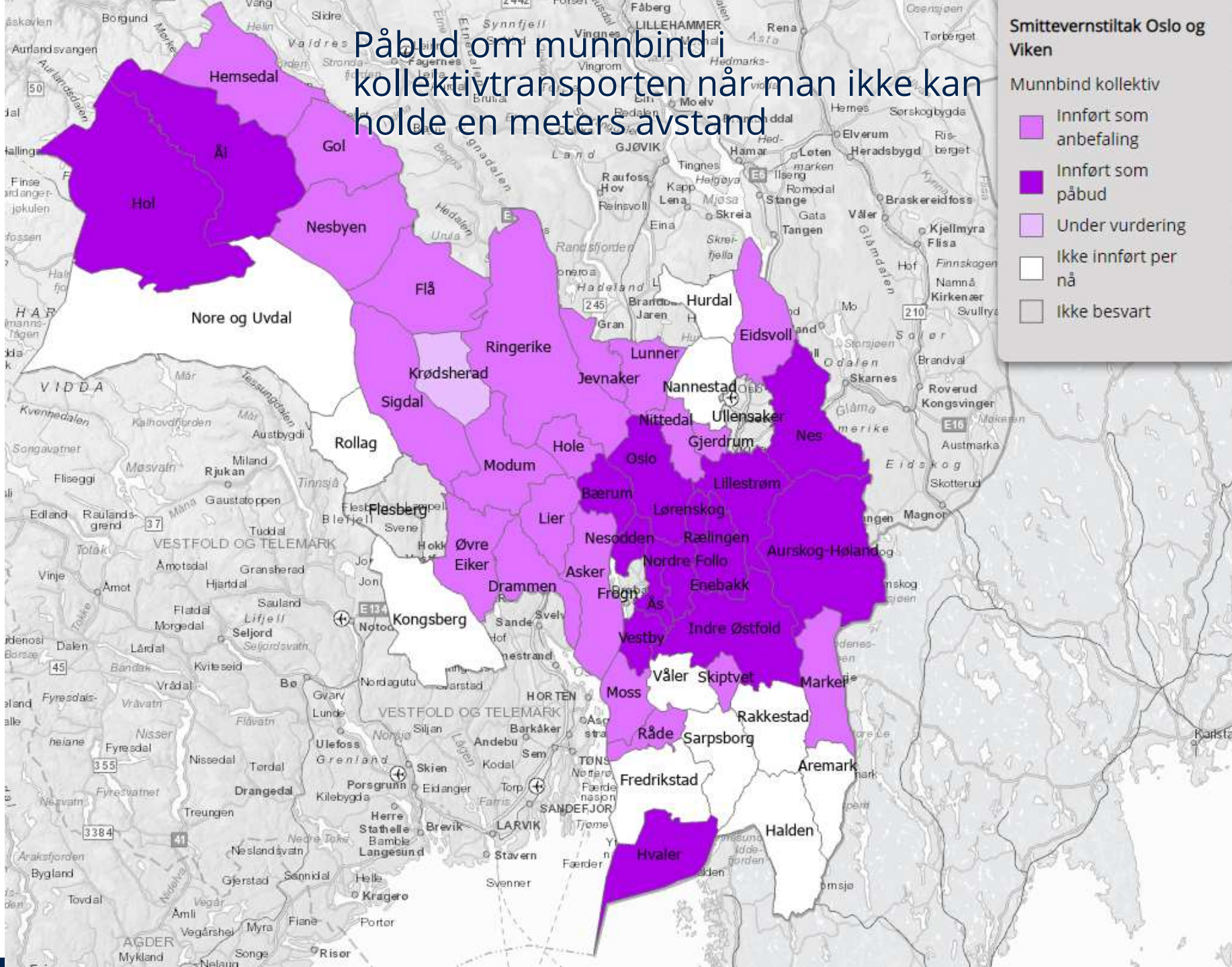


Nes

Kommune: Nes **Rapport-dato:** 11/2/2020, 1:00 A.M.

Kapasitet hos fastleger:
Kapasitet i legevakt: Personellsituasjonen er bedre i forhold til teststasjonen, og dette gir også mindre slitasje på legevaktspersonell. Slitasjen hos ansatte på legevakt og blant personell som har vært omdisponert til cv-19 relaterte oppgaver er fortsatt stor, men med flere personell i testturnus fordeles oppgavene bedre, og vi opplever mer stabilitet i organisering og utføring.

Påbud om munnbind i kollektivtransporten når man ikke kan holde en meters avstand





Konklusjon Hyllestad

1. Viktig at hvem som har ansvar for hva er avklart (før utbruddet)
2. Kommunikasjon er avgjørende
 - i. Med de berørte
 - ii. Intra- og inter-kommunalt, og med regionale (og nasjonale) aktører
3. Helt avgjørende med et godt system for innsamling og behandling av data
4. Unntak fra innreisekarantene er risikofylt