



Fylkesmannen i Trøndelag  
Trööndelagen fylhkenålma

# Landbrukskontorets medvirkning i planprosesser

Hvorfor er det viktig?

v/juridisk rådgiver Trine Gevingås

# Har vi råd til å bygge ned verdifull dyrka mark?

4.000 dekar god matkornjord gir:

- Brødkorn for 28.000 personer/år
- Potet til 132.000 personer/år
- Grønnsaker (kålrot) 200.000 personer/år





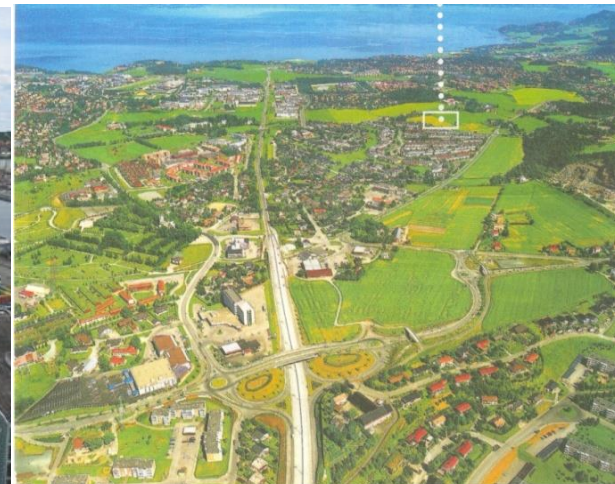
## Næringsarealer



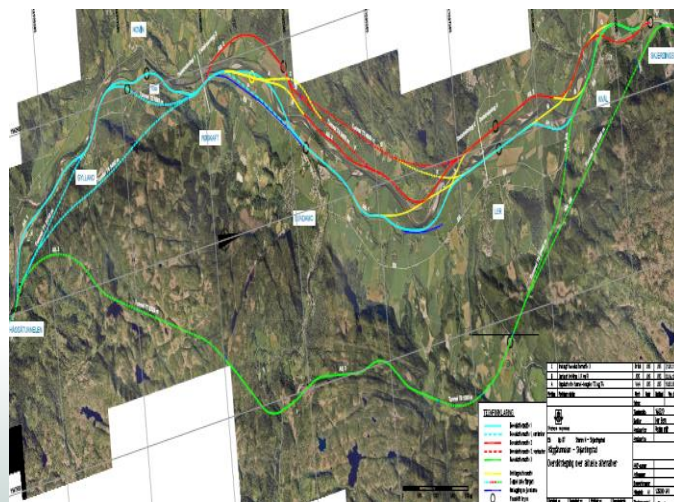
## Offentlig tjenestetilbud



## Boligarealer



## Kampen om arealene



Samferdsel



Landbruksareal



Gjengroing

# Hvorfor medvirke i planprosessene?

- ▶ Kommunens og Fylkesmannens rolle
  - Helhetlig planlegging av arealbruk
  - Ivaretagelse av sektorhensyn, jordvernet
- ▶ Belyse de landbruksfaglige konsekvensene av et planforslag for å
  - Synliggjøre landbruket for politikerne slik at disse får et best mulig beslutningsgrunnlag
  - Tilrettelegge slik at sektormyndigheten kan ivareta jordvern gjennom konkret rådgivning, eventuelt bruk av innsigelse til plan og klage på dispensasjon
- ▶ Dyrket mark er en begrenset ressurs. Kun 3% av arealene, og av dette kan 1% brukes til kornproduksjon
- ▶ Den beste jorda ligger rundt byer og tettsteder



# Det kommer alltid en viktig samfunnsinteresse....



# Hva er viktig:

- ▶ Delta i overordnet planarbeid (samfunnsdel og KPA) – slik kan dere påvirke på et tidlig tidspunkt
  - Pek på alternativer til bruk av dyrket jord, evt. alternative utviklingsretninger
  - Dialog med politisk nivå, vær tilstede der beslutningene tas!
- ▶ Synliggjøre det landbruksfaglige, kunnskap om arealressurser mv.
- ▶ Bidra med landbruksfaglige opplysninger når planer og dispensasjonssaker er på høring
- ▶ Vis frem jordloven § 9 – et omdisponeringsforbud!

# Plan- og bygningsloven

§ 3-1. *Oppgaver og hensyn i planlegging etter loven*

Innenfor rammen av § 1-1 skal planer etter denne lov:

a) sette mål for den fysiske, miljömessige, økonomiske, sosiale og kulturelle utviklingen i kommuner og regioner, avklare samfunnsmessige behov og oppgaver, og angi hvordan oppgavene kan løses

**b) sikre jordressursene, kvaliteter i landskapet og vern av verdifulle landskap og kulturmiljøer**

c) sikre naturgrunnlaget for samisk kultur, næringsutøvelse og samfunnsliv

d) legge til rette for verdiskaping og næringsutvikling

e) legge til rette for god forming av bygde omgivelser, gode bomiljøer og gode oppvekst- og levekår i alle deler av landet

f) fremme befolkningens helse og motvirke sosiale helseforskjeller, samt bidra til å forebygge kriminalitet

g) ta klimahensyn, herunder gjennom løsninger for energiforsyning og areal og transport

h) fremme samfunnssikkerhet ved å forebygge risiko for tap av liv, skade på helse, miljø og viktig infrastruktur, materielle verdier mv.

# Ett dekar her og ett dekar der...

- ▶ Vær oppmerksom også på tiltak som krever dispensasjon
  - Viktig å synliggjøre landbruksinteressene her også
  - En del tiltak krever behandling både etter pbl. og jordloven
- ▶ 2013: 1/3 av boligbyggingen på dyrket jord godkjent uten bruk av plan
- ▶ Hva omfattes egentlig av LNF-begrepet?
  - Kårbolig eller boligbygging som krever dispensasjon?
  - Lager til landbruksmaskiner eller til utleie?